

VividFISH™ 荧光原位杂交 (FISH) 探针

GeneCopoeia 新推出的 VividFISH™ 荧光原位杂交 (FISH) 探针, 可作用于着丝粒或癌症相关的特定基因位点, 对染色体畸变相关的疾病诊断、预测有非常宝贵的应用价值。根据应用范围, GeneCopoeia 系列 FISH 探针分为两种: CEP FISH 探针、LSI FISH 探针。

产品优势

快速: 检测染色体前, 无需对待检样品进行额外培养;

直观: 可使用荧光显微镜直接观察;

样本多样性: 可用于多种生物样本的染色体或染色质检测, 如新鲜组织、福尔马林固定组织、石蜡包埋组织、血液、尿液、羊水穿刺样本;

高特异性: 可检测异染色质区域; 更容易检测出嵌合体类型, 可辅助确定部分传统检测手段难以分辨的染色体结构异常 (如小片段的重复、易位、插入、缺失), 结果更准确;

高灵敏性: 灵敏度与传统的同位素标记杂交相当, 而使用过程更安全。

应用领域

CEP

- 在 TALEN 技术中, 判定等位基因数量
- 标记染色体, 对染色体进行识别
- 染色体数目异常检测及相关疾病基础研究
- 间期细胞遗传学研究

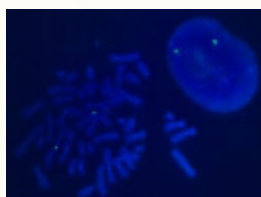
LSI

- 定位 DNA 片段
- 确定染色体存在的特定基因的微小缺失或重复
- 间期细胞染色体数异常基础研究

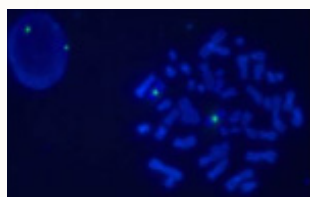
CEP FISH 探针 (Chromosome Enumeration Probe)

结合特定染色体的着丝粒，专一性识别染色体着丝粒区域 alpha 卫星序列，检测当前染色体的拷贝数状态。常用于染色体数目检测。

产品名称	货号	规格	目录价
人类 1、6、7、8、9、10、15、17、20、X、Y 号染色体 CEP 探针 —— 绿	FP001, FP025, FP031, FP036, FP041, FP046, FP071, FP081, FP096, FP111, FP116	10 hybridizations	¥ 1,200
人类 1、6、7、8、9、10、15、17、20、X、Y 号染色体 CEP 探针 —— 橙	FP002, FP026, FP032, FP037, FP042, FP047, FP072, FP082, FP97, FP112, FP117	10 hybridizations	¥ 1,200



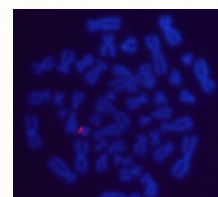
1 号染色体 - 绿色探针



7 号染色体 - 绿色探针



10 号染色体 - 橙色探针

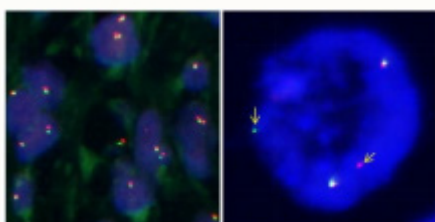


Y 染色体 - 橙色探针

LSI FISH 探针 (Locus Specific Identifier)

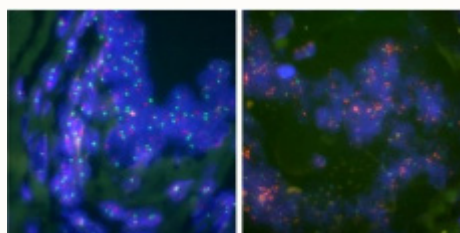
针对部分癌症相关基因，可结合特定靶基因或位点检测该基因或位点的扩增或缺失。可用于检测特异的基因片段，常与特定疾病相关的基因检测有关。

产品名称	描述	货号	规格	目录价
VividFISH™ probe set for ALK break apart	检测染色体 2p23 位点的 ALK 基因与染色体 2p21 位点的 EML4 基因间发生的染色体异常易位。	FP501	10 hybridizations	¥ 4,000
VividFISH™ probe set for CEP17/HER2	17 号染色体的 HER2 基因的异常扩增。	FP502	10 hybridizations	¥ 3,500
VividFISH™ probe set for CEP07/MET	特异检测位于 7 号染色体的 c-MET 基因的异常重排。c-MET 是一种典型的原癌基因，其活性与多种低存活率癌症相关。	FP503	10 hybridizations	¥ 3,500
VividFISH™ probe set for CEP07/EGFR	特异检测位于 7 号染色体的 EGFR 基因的异常扩增。	FP504	10 hybridizations	¥ 3,500
VividFISH™ probe set for CEP10/PTEN	特异检测位于 10 号染色体的 PTEN 基因的异常缺失。	FP505	10 hybridizations	¥ 3,500



正常细胞

非小细胞肺癌细胞



正常细胞

乳腺癌细胞

以绿色探针标记 ALK 基因 5' 端、橙色探针标记 ALK 基因 3' 端，ALK 基因断裂常与非小细胞肺癌具有相关关系。可通过检测 ALK 基因异常状态，帮助诊断相关癌症。

以绿色探针标记 17 号染色体着丝点、橙色探针标记 HER2 基因，HER2 基因的异常扩增常与乳腺癌具有相关关系。可通过检测 HER2 基因异常状态，帮助诊断相关癌症。

GeneCopia, Inc.

Tel: 4006-020-200 020-32068595
 Email: sales@igenebio.com
 Web: www.genecopia.com
 www.igenebio.com

精彩就在你身边
 你“微”了吗？

“扫”我
 码上有礼！

