

VividFISH™

荧光原位杂交探针

VividFISH™ 荧光原位杂交 (FISH) 探针是一种特异作用于特定基因位点的探针, 它是检测特定疾病相关基因的理想科研工具。FISH 基因特异探针对于染色体畸变相关的疾病诊断、预测均具有非常宝贵的应用价值。根据应用范围, GeneCopoeia 系列 FISH 探针分为两种: CEP FISH 探针、LSI FISH 探针。

产品优势

- 快速:** 检测染色体前, 无需对待检样品进行额外培养;
- 直观:** 可使用荧光显微镜直接观察;
- 样本多样性:** 可用于多种生物样本的染色体或染色质检测, 如新鲜组织、福尔马林固定组织、石蜡包埋组织、血液、尿液、羊水穿刺样本;
- 高特异性:** 可检测异染色质区域; 更容易检测出嵌合体类型, 可辅助确定部分传统检测手段难以分辨的染色体结构异常 (如小片段的重复、易位、插入、缺失), 结果更准确;
- 高灵敏性:** 灵敏度与传统的同位素标记杂交相当, 而使用过程更安全。

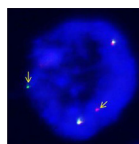
疾病相关基因探针 LSI (Locus Specific Identifier)

针对部分癌症相关基因, 可结合特定靶基因或位点检测该基因或位点的扩增或缺失。

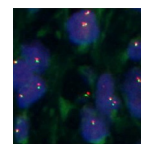
主要应用:

- ◆ 确定染色体存在的特定基因的微小缺失或重复
- ◆ 可用于检测癌细胞中癌基因的缺失、扩增和重排。

H2228 cells



Lung cancer



VividFISH™ probe for human ALK Break apart. H2228 cells showing the ALK translocation (left arrows) and lung cancer cells from a formalin fixed, paraffin-embedded (FFPE) sample that show normal ALK distribution (right) were probed with the VividFISH™ ALK Break apart set. The 5' end of ALK is labeled with the green probe, and the 3' end of ALK is labeled with the orange probe. DNA (blue) is stained with DAPI.



LSI 产品目录

产品名称	规格	荧光颜色	货号	目录价
VividFISH™ probe set for ALK break apart	10 rxns	绿(5') / 橙(3')	FP501	¥ 5000
VividFISH™ probe set for CEP17/HER2	10 rxns	绿(CEP17) / 橙(HER2)	FP502	¥ 4700
VividFISH™ probe set for CEP07/MET	10 rxns	绿(CEP07) / 橙(MET)	FP503	¥ 4700
VividFISH™ probe set for CEP07/EGFR	10 rxns	绿(CEP07) / 橙(EGFR)	FP504	¥ 4700
VividFISH™ probe set for CEP10/PTEN	10 rxns	绿(CEP10) / 橙(PTEN)	FP505	¥ 4700

FISH相关试剂

产品名称	规格	货号	目录价
VividFISH™ FFPE 预处理试剂盒	10 rxns	FP204	¥ 800

染色体计数探针 CEP (Chromosome Enumeration Probe)

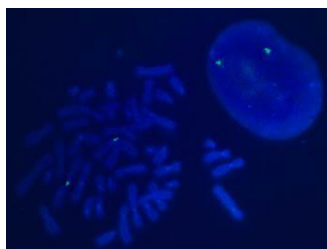


结合特定染色体的着丝粒，专一性识别染色体着丝粒区域 alpha 卫星序列，检测当前染色体的拷贝数状态。

主要应用：

- 作为对照探针，与疾病基因的特异 (LSI) FISH 探针一同使用；
- 在癌症和其他疾病的诊断和预后中鉴定染色体拷贝数；
- 在 CRISPR/TALEN 基因组编辑实验中鉴定目的染色体的拷贝数。

VividFISH™ green CEP probe for human chromosome1.
Diploid human cell line HT1080 was probed with centromere sequences carrying green fluorescent label. DNA (blue) was stained with DAPI.



VividFISH™ orange CEP probe for human chromosome1. Diploid human cell line HT1080 was probed with centromere sequences carrying orange fluorescent label. DNA (blue) was stained with DAPI.



CEP 产品目录

产品名称	规格	荧光颜色	货号	目录价
人类1号染色体CEP探针	10 rxns	绿	FP001	¥ 1500
	10 rxns	橙	FP002	¥ 1500
人类2号染色体CEP探针	10 rxns	绿	FP006	¥ 1500
	10 rxns	橙	FP007	¥ 1500
人类3号染色体CEP探针	10 rxns	绿	FP011	¥ 1500
	10 rxns	橙	FP012	¥ 1500
人类4号染色体CEP探针	10 rxns	绿	FP016	¥ 1500
	10 rxns	橙	FP017	¥ 1500
人类5号染色体CEP探针	10 rxns	绿	FP021	¥ 1500
	10 rxns	橙	FP022	¥ 1500
人类6号染色体FISH探针	10 rxns	绿	FP025	¥ 1500
	10 rxns	橙	FP026	¥ 1500
人类7号染色体CEP探针	10 rxns	绿	FP031	¥ 1500
	10 rxns	橙	FP032	¥ 1500
人类8号染色体CEP探针	10 rxns	绿	FP036	¥ 1500
	10 rxns	橙	FP037	¥ 1500
人类9号染色体CEP探针	10 rxns	绿	FP041	¥ 1500
	10 rxns	橙	FP042	¥ 1500
人类10号染色体CEP探针	10 rxns	绿	FP046	¥ 1500
	10 rxns	橙	FP047	¥ 1500
人类11号染色体CEP探针	10 rxns	绿	FP051	¥ 1500
	10 rxns	橙	FP052	¥ 1500
人类12号染色体CEP探针	10 rxns	绿	FP056	¥ 1500
	10 rxns	橙	FP057	¥ 1500
人类13号染色体CEP探针	10 rxns	绿	FP061	¥ 1500
	10 rxns	橙	FP062	¥ 1500
人类14号染色体CEP探针	10 rxns	绿	FP066	¥ 1500
	10 rxns	橙	FP067	¥ 1500
人类15号染色体CEP探针	10 rxns	绿	FP071	¥ 1500
	10 rxns	橙	FP072	¥ 1500
人类16号染色体CEP探针	10 rxns	绿	FP076	¥ 1500
	10 rxns	橙	FP077	¥ 1500
人类17号染色体CEP探针	10 rxns	绿	FP081	¥ 1500
	10 rxns	橙	FP082	¥ 1500
人类18号染色体CEP探针	10 rxns	绿	FP086	¥ 1500
	10 rxns	橙	FP087	¥ 1500
人类19号染色体CEP探针	10 rxns	绿	FP091	¥ 1500
	10 rxns	橙	FP092	¥ 1500
人类20号染色体CEP探针	10 rxns	绿	FP096	¥ 1500
	10 rxns	橙	FP097	¥ 1500
人类21号染色体CEP探针	10 rxns	绿	FP101	¥ 1500
	10 rxns	橙	FP102	¥ 1500
人类22号染色体CEP探针	10 rxns	绿	FP106	¥ 1500
	10 rxns	橙	FP107	¥ 1500
人类X染色体CEP探针	10 rxns	绿	FP111	¥ 1500
	10 rxns	橙	FP112	¥ 1500
人类Y染色体CEP探针	10 rxns	绿	FP116	¥ 1500
	10 rxns	橙	FP117	¥ 1500